

MIM ってなに？ から もっともっと知りたい！ まで



MIM 理解・実践セミナー

2018年 8.24 (Fri)

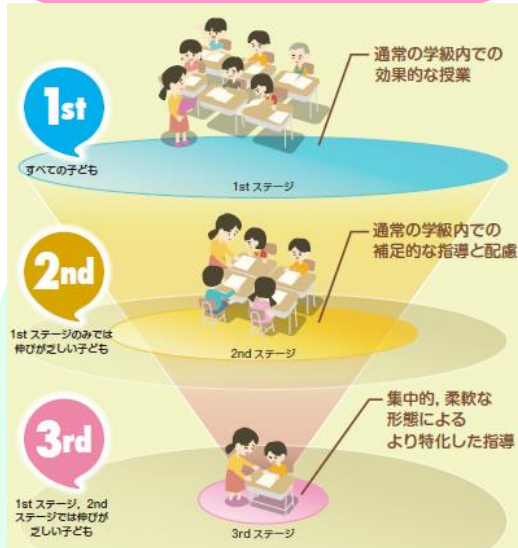
入場
無料

【時間】 10:00-16:00

【場所】 大田区産業プラザ PiO

(東京都大田区南蒲田 1-20-20)

通常の学級における読みのつまずきの
早期把握・早期支援をめざす MIM



午前の部

○多層指導モデル MIMとはなにか 果たして MIM の効果は
国立特別支援教育総合研究所 海津 亜希子

○MIM のアセスメント (MIM-PM) の実際および模擬授業
東京都西東京市立住吉小学校 通常の学級 栗原 光世 先生

午後の部

○MIM における効果的な 1 ステージ指導の実際 (4 月からの丁寧な指導で 1 年生の終わりにはみんな 1 st !)
栃木県鹿沼市立みなみ小学校 通常の学級 堀川 知子 先生

○通常の学級と通級との連携による MIM の実践 (MIM を校内に、そして校外へ！)
東京都大田区立入新井第二小学校 特別支援教室 芳賀 玲子 先生
東京都葛飾区立宝木塚小学校 特別支援教室 島田 有里 先生

○地域ワイドで取り組む MIM (地域での MIM, さらにデジタル版と MIM の実践をつねにリード！)
福岡県飯塚市立飯塚小学校 通級指導教室 杉本 陽子 先生

★ MIM の読みの指導法の一部が小学校
1 年生国語の教科書にも採用されています



【申込】 FAX (裏面) またはメールにてお申し込みください (メールの場合も FAX と同様の事項についてお送りください)
(お申し込み期限 2018 年 7 月 31 日 定員になり次第〆切)

【後援】 大田区教育委員会

【付記】 本セミナーは、JSPS 科研費 17H01031 基盤研究 (A) 「通常学級における子ども・教師の多様性を包含する多層指導モデル実現
への地域協働支援(研究代表: 独立行政法人国立特別支援教育総合研究所 海津亜希子)」により開催しています。

【多層指導モデル MIM に関する情報】 <http://forum.nise.go.jp/mim/>

